

## DOCUMENTI IMPORTANTI PER IL CAMBIO E IL RESO

Cambi e resi sono possibili entro **14 giorni lavorativi** dalla data di ricezione dell'ordine seguendo il procedimento qui riportato.

### SERVIZIO CLIENTI

Per le procedure di cambio o reso, si prega di contattare il Servizio Clienti tramite email

[returns@otravezcollection.com](mailto:returns@otravezcollection.com)



### PASSAGGIO 1

Contattare il Servizio Clienti, indicando quali articoli si desidera sostituire/restituire con la motivazione del cambio/reso e se si desidera usufruire del **ritiro con corriere GLS**.

### MODULO DI CAMBIO/RESO

Nel modulo sono specificati gli spazi da compilare per poter usufruire, ove possibile, dei servizi di:

- **cambio taglia**
- **cambio articolo**
- **reso.**

**Servizio di cambio taglia** sempre effettuabile, anche in periodo di promozioni/saldi, tranne quando è stato richiesto l'accorciamento di un capo. Spesa di restituzione del primo articolo a carico del Cliente; spesa del nuovo invio a carico di Otra vez.

**Servizio di cambio articolo** sempre attivo anche in periodi di promozioni/saldi. Servizio attivo per articoli a importo pari o maggiore rispetto al primo acquisto, non per capi accorciati.. Spesa di restituzione del primo articolo a carico del Cliente; spesa del nuovo invio a carico di Otra vez.

**Servizio di reso** effettuabile anche in periodo di promozioni/saldi, ma non per capi confezionati su misura e per capi accorciati rispetto alla taglia standard. Spesa di spedizione a carico del Cliente.

**Per i capi confezionati su misura contattare il Servizio Clienti.**



### PASSAGGIO 2

Compilare il modulo di cambio/reso nella parte interessata, inserendo tutti i dati sugli articoli che si desidera restituire/rendere, con la motivazione specificata.



### PASSAGGIO 3

Confermeremo via email la possibilità di cambio/reso. Inserire i capi da sostituire/restituire nella scatola originale, il cartellino e con il modulo compilato.

### RITIRO CON GLS: CI PENSIAMO NOI!

Per prenotare il ritiro del cambio/reso tramite il nostro corriere GLS, scrivere un'email a

[returns@otravezcollection.com](mailto:returns@otravezcollection.com)

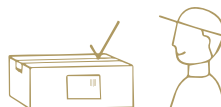
specificando:

- qual è il servizio di cui s'intende usufruire (cambio taglia, cambio articolo o reso)
- l'indirizzo di ritiro, completo di numero telefonico
- la data in cui effettuare il ritiro.

Inserire il modulo compilato nel pacco di ritorno.

Non stampare o applicare alcunché sul pacco, se ne occuperà direttamente il corriere.

**Il costo del servizio di ritiro è di € 8**, da saldare in precedenza tramite PayPal o bonifico bancario.



### PASSAGGIO 4

Spedire al mittente.

È possibile usufruire del servizio di prenotazione con ritiro GLS da parte di Otra vez, o di un servizio postale/corriere a piacere.

Indirizzo di consegna:  
OTRA VEZ / MICIO SRLS  
CORSO STATI UNITI 17 A  
35127 PADOVA  
ITALIA

Cambi e resi devono avvenire dallo stesso paese di consegna.

Tutti gli articoli devono essere restituiti nelle condizioni in cui sono stati ricevuti: non utilizzati né lavati o alterati, con tutti i cartellini e nella loro scatola. Per ulteriori informazioni, si prega di consultare le nostre Condizioni d'uso/Spedizioni e resi su [www.otravezcollection.com](http://www.otravezcollection.com)

## MODULO PER IL CAMBIO E IL RESO



N. ORDINE \_\_\_\_\_  
 NOME \_\_\_\_\_  
 COGNOME \_\_\_\_\_  
 DATA ORDINE \_\_\_\_\_  
 DATA NOTIFICA CAMBIO \_\_\_\_\_

INDIRIZZO DI CONSEGNA PER IL CAMBIO  
 \_\_\_\_\_  
 \_\_\_\_\_  
 N. TELEFONICO \_\_\_\_\_  
 EMAIL \_\_\_\_\_

USUFRUISCO DEL SERVIZIO DI RITIRO GLS

RICHIESTA DI CAMBIO TAGLIA

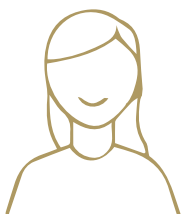
ARTICOLO	CODICE ARTICOLO	TAGLIA RICEVUTA	TAGLIA RICHIESTA

RICHIESTA DI CAMBIO ARTICOLO

ARTICOLO ACQUISTATO (con codice)	IMPORTO ARTICOLO ACQUISTATO	TAGLIA
ARTICOLO RICHIESTO (con codice)	IMPORTO ARTICOLO RICHIESTO	TAGLIA

RICHIESTA DI RESO / BUONO ACQUISTO

ARTICOLO DA RENDERE (con codice)	MOTIVAZIONE DEL RESO



### NOTE

Misure particolari da comunicare? Una data di consegna specifica? Scrivilo qui, previo accordo via email.

\_\_\_\_\_

\_\_\_\_\_

\_\_\_\_\_

\_\_\_\_\_